

EDIFICIO PUERTASOL

PROMOCIÓN DE 7 VIVIENDAS, GARAJES Y ZONAS COMUNES EN REGIMEN DE COOPERATIVA



A

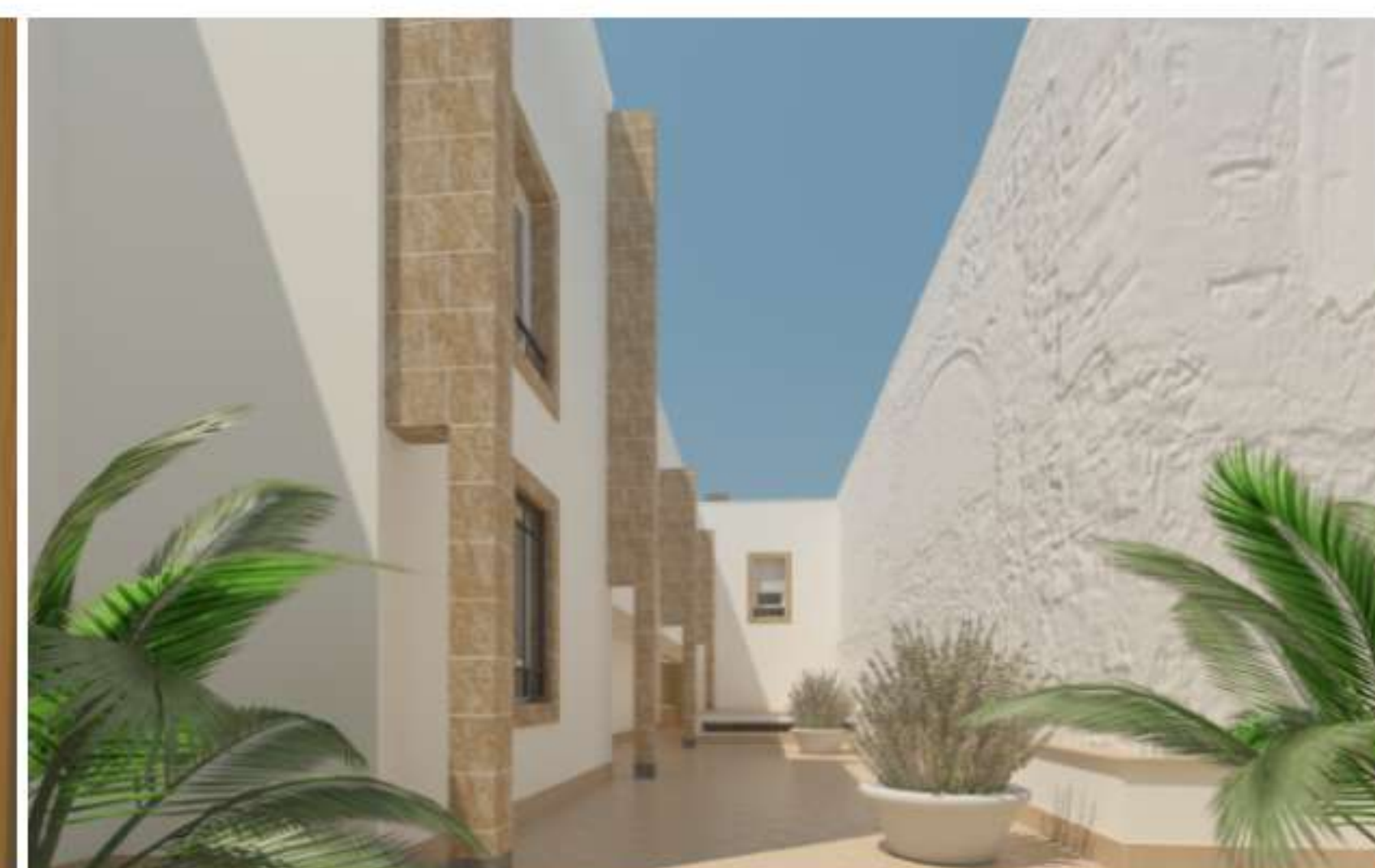
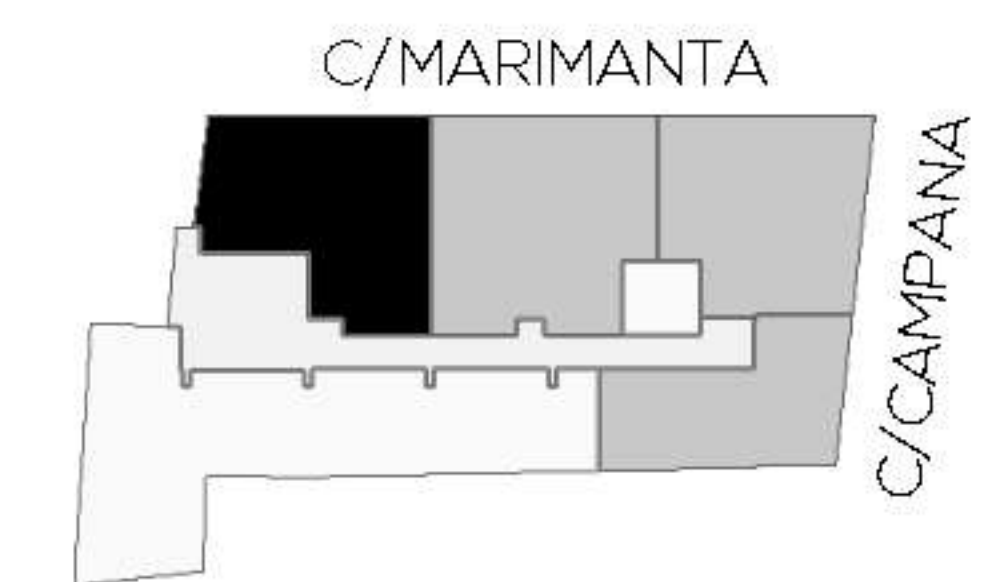
Vivienda Tipo A

Superficies útiles.....58.23m²

Distribuidor.....6.87 m²
 Salón- Comedor18.06 m²
 Cocina.....8.56 m²
 Dormitorio 1.....12.05 m²
 Dormitorio 2.....8.55 m²
 Baño.....4.14 m²

Superficies construidas.....68.91m²
Superficies construidas con pp de zccc.....86.51m²

SUPERFICIES CONFORME R.D 218/2005
Superficies útiles.....58.23m²
Superficies construidas.....86.51m²



Promotor: S. COOP. AND. MARIMANTA. Promoción en proyecto de construcción de 7 viviendas, garajes y zonas comunes. Toda la información gráfica y escrita del presente documento podrá experimentar variaciones por parte de la promotora, administración y/o dirección facultativa, no constituyendo documentación contractual. Los materiales descritos en la memoria de calidades podrán sufrir modificaciones por parte de la dirección facultativa, siempre que a juicio de esta no perjudique la calidad de las viviendas. Mobiliario, decoración y jardinería no incluidos en la oferta. El consumidor tiene derecho a que se le entregue copia del documento informativo abreviado por la comercializadora y en el domicilio social de la cooperativa. (Decreto 218/2005) en C/Adriático, Edificio Adriático s/n mod. 6-7, Jerez de la frontera. Las cantidades entregadas a cuenta de las viviendas hasta la terminación de estas, serán garantizadas conforme ley. Las imágenes incluidas en este folleto son reproducciones infográficas realizadas por ordenador, por lo que pueden existir diferencias entre las mismas y la realidad. Proyectista y Director de obra: Fernando Álvarez Domínguez. Dirección: C/ Calle Lancería nº 7 of. 3D, Jerez de la frontera, Cádiz. Comercializa: ENTRELUNAS GESTIÓN INMOBILIARIA. Domicilio: C/Apeadero nº 22, Jerez de la frontera, Cádiz. Gestiona: SERVICIOS Y GESTIÓN S.L.U. Domicilio: C/Adriático s/n, Edificio Adriático Mod 6 y 7.

Comercializa:



Gestiona:



Diseña:

